

FIȘĂ TEHNICĂ PLAFONIERĂ LED

SOLENTIS™
ENGINEERING LIGHT



1. Date Generale

Denumire produs	Plafonieră LED cu Senzor de mișcare /cu Senzor de mișcare și Kit de urgență 3H
Cod produs	EL0084009/EL0084010
Destinație	Iluminat interior
Montaj	Aplicat

2. Caracteristici Tehnice

Putere nominală	18W
Flux luminos	1980lm (150lm functionare pe kit urgență)
Eficiență luminoasă	110 lm/W
Temperatură de culoare	4000K
Indice de redare a culorii (CRI)	>80
Unghi de dispersie	110°
Durată de viață	>30.000 ore

3. Specificații Electrice

Alimentare	180-240V AC, 50/60Hz
Factor de putere	>0,5
Clasa de protecție	II
Grad de protecție (IP)	IP65
Rezistență la impact (IK)	IK10

4. Kit de Urgență

Tensiune baterie	3,2V
Tip baterie	LiFePO4, 1.5Ah
Timp de autonomie	3h
Mod de funcționare	Mentinit/Nementinit
Timp de reîncărcare	24 ore
Indicator LED pentru stare funcționare	Da Verde - Se incarca Oprit - functionare pe kit

Test	Buton de Test Manual Buton acționat - LED-ul verde este stins și kit-ul de urgență funcționează -> ok Buton acționat - LED-ul verde este stins și kit-ul de urgență nu funcționează -> Baterie descărcată, deconectată sau defectă. Buton neacționat - LED-ul verde este pornit, Kit-ul de urgență este oprit -> Baterie se încarcă
------	--

5. Materiale și Design

Material carcasă	Plastic ABS + Policarbonat
Dispensator	Opal
Culoare	Alb
Dimensiuni	320x78mm (øxH)
Greutate	0.796kg/0.83 Kg

6. Condiții de Operare

Temperatură de funcționare	-10°C până la +40°C
Umiditate relativă	max. 90% fără condens

Rezistență la UV și agenți chimici Nu

7. Certificări și Conformitate

Standard de siguranță	EN 60598-1, EN 61347-2-7
Certificări	CE, RoHS, EMC, LVD

8. Accesorii și Opțiuni

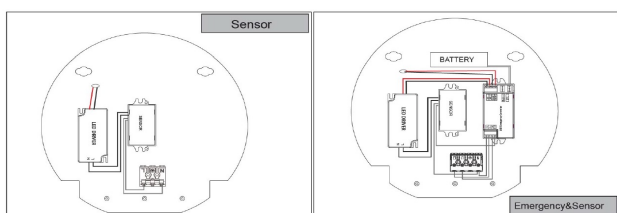
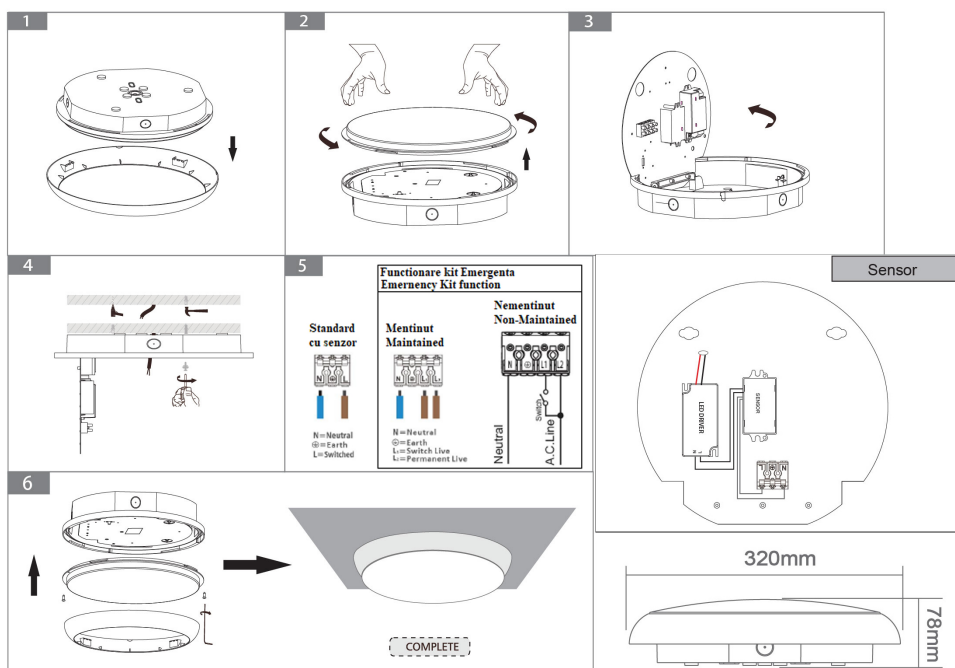
Senzor de mișcare	Da - Microunde
Dimabil	Nu
Telecomandă	Nu

Pentru informații suplimentare, consultați manualul de utilizare sau contactați distribuitorul autorizat.

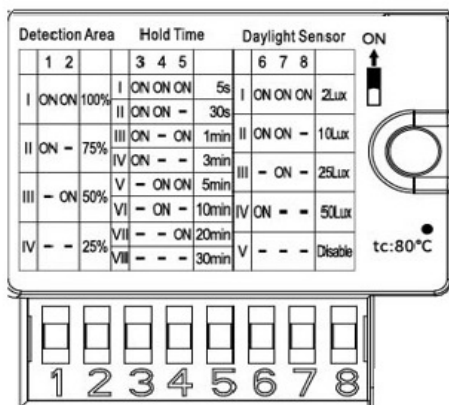
Fișă tehnică PLAFONIERĂ LED

Manual Utilizare Plafonieră cu LED

1. Informații Generale



2. Setări Senzor Mișcare



Descriere	Opțiuni/specificații
Zona Detecție (Detection Area)	100%/75%/50%/25%
Menținere (Hold time)	5s/30s/1min/3min/5min/10min/20min/30min
Senzor crepuscular (Daylight senzor)*	2Lux/10Lux/25Lux/50Lux/Disable
Rază detecție (Detection radius) - la 100% zona detecție	3,5m la o înălțime de 3m, montaj pe tavan 2m la o înălțime de 2m, montaj pe perete
Unghi Detecție (Detection angle)	150°
Înălțime de montaj (Mounting height)	Max 4m

*Disable - senzorul va porni corpul indiferent de nivelul de luminozitate din încăpere

3. Inițializare

După alimentarea cu energie electrică, senzorul pornește corpul de iluminat în mod standard, apoi îl oprește pentru o perioadă de 10 secunde. În timpul inițializării, senzorul nu poate detecta mișcare.

Anulare funcții senzor: la acționarea întrerupătorului ON-OFF, rapid de 5 ori într-un interval de 2 secunde, funcțiile senzorului sunt anulate, corpul rămânând pornit constant, până la o nouă acționare.